

Office 365 회원 가입 가이드

1. 학교의 Office 365 가입 링크를 클릭해 가입 센터로 이동합니다.

한국성서대학교 KOREAN BIBLE UNIVERSITY

Timeout 19:55 [연장](#) [로그아웃](#)

학생메뉴

- 학적관리
- 온라인강의실
- 성적관리
- 학생
- 장학금
- 개시판
- Office 365**

행정공지

제목	공지부서	등록일	조회
2016 3학년 겨울방학 임상실습 일정 변경사항	간호학부	2016-10-31	1
간호학과 1,2학년 진로설계 및 Christian Day 관련 ...	간호학과	2016-10-25	6
간호학과 2학년 병원견학일정 수정공지(삼성서울병원)	간호학과	2016-10-20	6
2016-2학기 1,2,4학년 중간고사 시간표 공지	간호학과	2016-10-13	11
간호학과 3학년 Nursing skills 과제 관련 공지사항입...	간호학과	2016-10-11	4

학습지원 게시판

제목	이름	등록일	조회
채플출석이요~[1]	김미현	2016-10-27	1
채플출석[1]	이동민	2016-10-24	4
채플 출석 문의는 홈페이지 게시판에 이용해주세요.	박민수	2016-09-26	7
영어졸업고사 질문있습니다[2]	이정현	2016-09-22	11
채플 일수[2]	지영서	2016-09-09	11

01757 서울시 노원구 동일로 214길 32 TEL 02, 950, 5401 FAX 070, 4275, 0167 COPYRIGHT(C) 2011 KOREAN BIBLE UNIVERSITY ALL RIGHT RESERVED

2. 화면 중앙의 'Office 365 가입하기' 버튼을 클릭합니다.

Office 365 | Office 365 다운로드 ? 도움말

HOME 가입하기 안내

“ 하나에서 모든 것을, 모든 것을 하나로 ”
언제 어디서나 PC, Mobile, Tablet 을 통한 클라우드 기반의 서비스!

Office 365 가입하기 →

Office 365 Student Advantage Program

3. 이용 약관 및 개인정보 취급방침에 대한 내용을 검토한 후 '동의' 버튼을 클릭합니다.

서비스 이용약관에 동의합니다. (필수)

'(주)포비스티앤씨 (이하 '회사')는 고객님의 개인정보를 중요시하며, "정보통신망 이용촉진 및 정보보호"에 관한 법률을 준수하고 있습니다. 회사는 개인정보취급방침을 통하여 고객님께서 제공하시는 개인정보가 어떠한 용도와 방식으로 이용되고 있으며, 개인정보보호를 위해 어떠한 조치가 취해지고 있는지 알려드립니다. 회사는 개인정보취급방침을 개정하는 경우 웹사이트를 통하여 공지할 것입니다.

1. 수집하는 개인정보 항목 및 수집방법

회사는 회원가입, 상담, 서비스 신청 등의 서비스 제공을 위해 최소한의 개인정보를 수집하고 있습니다.

- 수집항목
- [필수항목] 아이디, 비밀번호, 휴대폰번호, 소속학교, E-Mail
- [선택항목] 학번, 성명, 학과(학생인 경우), 부서(교직원인 경우)
- 개인정보 수집방법 : 홈페이지(회원가입) 상담 및 문의(전화, 홈페이지) 설문 및 이벤트 참여 제호사의 제공 등

개인정보 취급방침에 동의합니다. (필수)

Office 365 서비스 제공과 관련하여 국외서버를 이용함에 따라 다음과 같은 내용을 공지하며, 사용자 개인정보에 대한 국외이전동의를 구하고자 합니다. 이진된 데이터는 개인정보취급방침을 준수하며, 회원의 동의가 완료된 이후에는 서비스 탈퇴이전까지 Microsoft가 제공하는 Office 365 서비스 사용을 위한 개인정보 국외이전을 동의하는 것으로 간주합니다

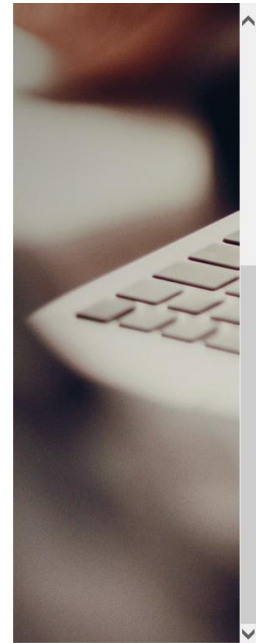
1. 이전항목

- 사용 계정 (학번 또는 고유 ID)
- 이름 (성명)
- 휴대폰/개인 이메일(분실 시 본인 확인 수단)
- 교육기관용 Office 365 및 설치형 오피스 (Office 365 ProPlus) 라이선스

→ **이전 국가/아시아**

개인정보 국외이전에 동의합니다. (필수)

COPYRIGHT (C) 2015 POBIS TNC. ALL RIGHTS RESERVED.



4. 사용할 로그인 ID를 입력한 후 '중복확인' 버튼을 클릭합니다.

이용약관 | **정보입력** | 가입완료

정보입력

학교 | OO대학교

로그인 ID | @ <학교>.ac.kr
△ 원하는 로그인 ID를 입력하고, 중복 확인 후 진행하세요.

이름 |

비밀번호 |

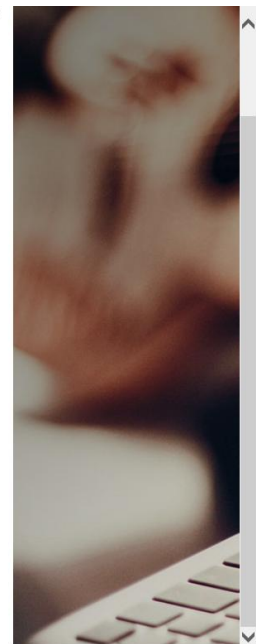
비밀번호 확인 |

* Office 365 비밀번호를 잊어버린 경우 비밀번호 재설정 시 필요한 정보입니다.

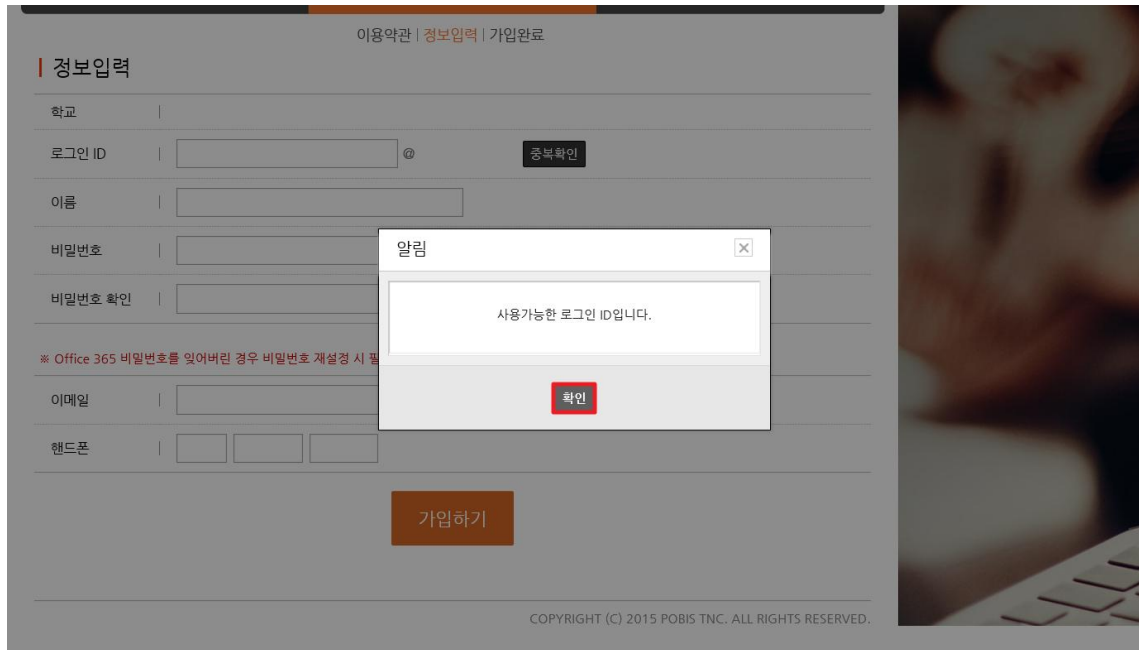
이메일 |

핸드폰 |

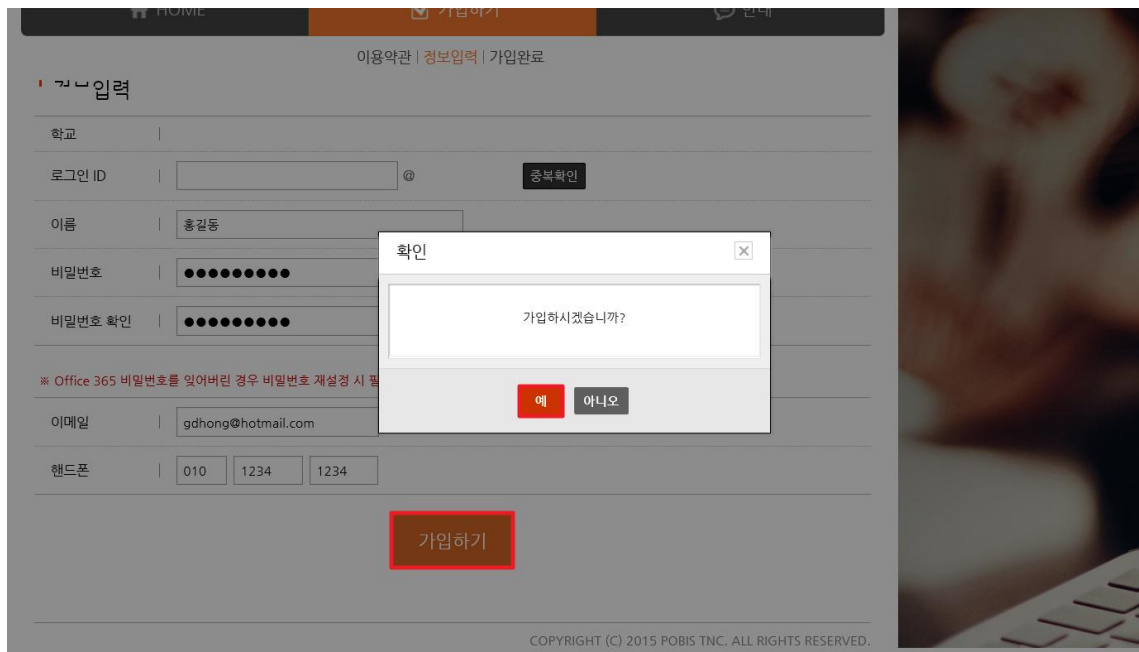
COPYRIGHT (C) 2015 POBIS TNC. ALL RIGHTS RESERVED.



5. '확인' 버튼을 클릭해 창을 닫습니다.



6. 나머지 정보를 입력하고, '가입하기', '예' 버튼을 차례로 클릭해 가입을 완료합니다.



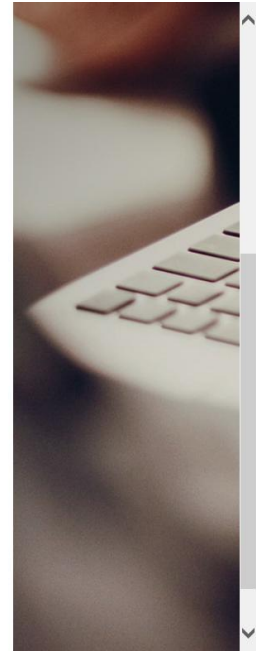
7. 회원 가입이 완료 후 즉시 사용이 가능하며, 아래의 'Office 365 다운로드' 버튼을 클릭해 Office 365 페이지로 이동하거나, 직접 <http://portal.office.com>을 통해 로그인 가능합니다.

지금 바로 Office 다운로드 링크를 클릭해 Office 365 포털에서 다운로드 받아 사용할 수 있습니다.
Office 365 로그인 아이디는 [이메일 주소]입니다.
제공되는 메일 사서함 생성 완료까지 약 10분가량이 소요되며, 기타 궁금한 사항은 도움말을 참고하세요.

회원 가입 완료 후 처음 Office 365 포털에 로그인한 경우 아래와 같이 '계정에 대한 액세스 권한을 잃지 않음'이라는 메시지가 나타납니다.
이는 입력한 핸드폰 번호와 이메일 주소에 대한 유효성을 다시 한번 검증해 암호 분실 시 찾을 수 있도록 하기 위함입니다.
자세한 내용은 FAQ를 참고하세요.



Office 365 다운로드



8. Office 365의 기본적인 소개 및 사용 가이드는 우측 상단의 '도움말'에서 확인할 수 있습니다.

Office 365 | Office 365 다운로드 도움말

HOME 가입하기 안내

이용약관 | 정보입력 | 가입완료

WELCOME

가입을 축하합니다.

Office 365 가입이 완료되었습니다.
지금 바로 Office 다운로드 링크를 클릭해 Office 365 포털에서 다운로드 받아 사용할 수 있습니다.
Office 365 로그인 아이디는 [이메일 주소]입니다.
제공되는 메일 사서함 생성 완료까지 약 10분가량이 소요되며, 기타 궁금한 사항은 도움말을 참고하세요.

회원 가입 완료 후 처음 Office 365 포털에 로그인한 경우 아래와 같이 '계정에 대한 액세스 권한을 잃지 않음'이라는 메시지가 나타납니다.
이는 입력한 핸드폰 번호와 이메일 주소에 대한 유효성을 다시 한번 검증해 암호 분실 시 찾을 수 있도록 하기 위함입니다.
자세한 내용은 FAQ를 참고하세요.

Office 365 도움말

- 서비스 개요
- 비밀번호 변경
- Office 설치
- 1) 소개 및 시작
- 2) 설치 및 인증
- 3) 메일 사용
- 4) 모바일 기기 설정
- 5) 온라인 협업