

교육만족도조사

교육만족도조사를 왜
하는 걸까요?

한국성서대학교 성과관리실
pmo@bible.ac.kr



2021 교육만족도 조사로 학우 여러분과 소통한 결과, 바꾸게 되었습니다!



밀알관 6층 로템나무 아래



신앙 교육

- **방학과제 개선**
- 개인경건생활 자가 체크지 변경
- 기존 '설교 제목' '설교 본문', '교회 이름' 표기-> '참석'과 '미참석' 표기로 변경 (22하계 방학부터 시작)



일립 교육

- **성서적세계관 과목 수강신청 방법 변경**
- 기존 일괄배정 -> 직접 수강신청 변경 (22-2학기부터 시작)



교육 환경

- 보건실 복음관 1층으로 위치 이동(완료)
- 모리아관 엘리베이터 설치 예정(12월)
- 모리아관 열람실 공간 리모델링(12월)
- 밀알관 카페테리아 내부 공간 리모델링 (완료)



학생 지원

- **학생심리및 진로지원을 위한 조직개편**
학생생활상담센터 ->진로심리상담센터
- **학생지원 부서 3개 센터 통합**
NSLB지원단 신설 및 공간 통합 (밀알관 6층)

학우 여러분을 위한 학교의 노력을 평가해 주세요!



모리아관



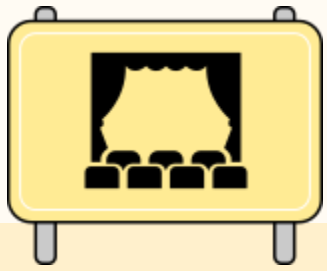
교양교육

- 전공교육 만족도(83.4)에 비해 교양교육 만족(75.5)도가 낮아요
- > 전공연계 교양과목으로 현장연계 교과목을 개설하였습니다



학생복지

- 장학금을 확대해 주세요.
- > 취약계층 지원 확대 및 학습권 보장을 위해 장학규정을 전면 개정하였습니다



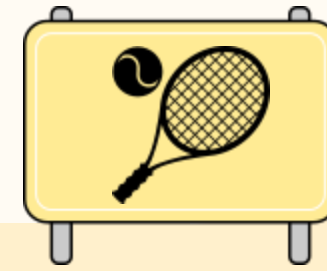
학생복지

- 식당 및 매점의 질 향상해 주세요
- > 학생식당 업체를 변경 진행하여 학생들의 요구를 최대한 수용하고자 하였습니다



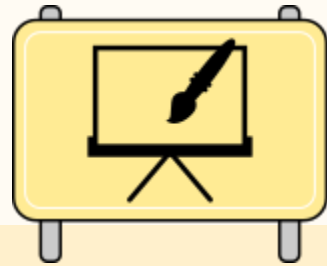
전공교육

- 다양한 교과목을 개설해 주세요
- > 학생요구를 반영하여 2022교육과정 개편 진행하였습니다



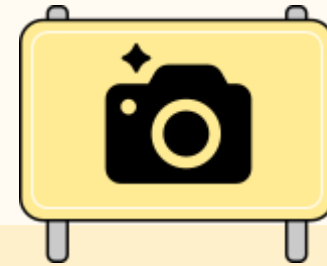
학생복지

- 체력단련실 사용하게 해 주세요
- > 22-2학기부터 재오픈하여 학생중심으로 운영하고자 합니다



교육환경

- 강의실 환경 개선해 주세요.
- > 실습실 리모델링 및 멀티미디어실 기자재 보강하였습니다



교육환경

- 강의실기자재가 오래 되었습니다
- > 클라우드 기반 강의 녹화 관리시스템 구축(강의실 100%)



밀알관

교육만족도 조사를 통해 자부심을 만들어 갑시다!



“

2022교육만족도 조사가 곧
시작됩니다!

START!

안녕하세요!

한국성서대학교 성과관리실입니다.

우리 대학에서는 매년 다양한 교육수요자 만족도 조사를 진행하고 있습니다.
학생, 학부모, 산업체 등의 교육 수요자를 대상으로 우리 대학이 제공하고 있는
교육서비스에 대해 학생과 학부모 만족도 조사 및 산업체 조사를 실시하여
장점은 살리고 단점은 지속적으로 보완하고 있습니다.

여러분을 위한 학교의 노력을 평가해 주시고
발전적으로 나아갈 방향도 제시해 주십시오

- 조사기간 : 2022. 9. 5(월) ~ 10.8(금)
- 조사방법 : 웹기반 설문조사
- 조사대상 : 재학생(교육만족도 및 학부교육 실태조사)
교육만족도 조사(졸업생, 학부모, 산업체)
- 조사에 참여하신 분들에게는 1만 마일리지를 지급해 드립니다.

학생은 학교의 자부심 Proud of You
학교는 학생의 자부심 Proud of KBU

“

2022교육수요자 만족도 조사에 모두 참여해 주세요

START!

감사합니다 :)

한국성서대학교 성과관리실
kbupmo@bible.ac.kr

성과관리실장 | 김희수
성과관리팀장 | 장성희

02)950-5550, 4304
www.bible.ac.kr